

# INFORME DE GESTIÓN

---

**Dirección de Metrología (DM)**

**ENERO-DICIEMBRE**

**AÑO 2025**



**INSTITUTO DOMINICANO  
PARA LA CALIDAD**



## Desarrollo del Informe

### Actividades del 2025

En la Dirección de Metrología del INDOCAL se realizaron las siguientes actividades:

Seguimiento a los objetivos del PEI y el POA

No.	Productos del PEI	Indicador de Medición	Meta 2025	Seguimiento
1	Fortalecimiento Institucional. (PEI Eje 1, Objetivo 1)	Cantidad de Metrólogos formados con las competencias necesarias. (Trimestral)	N/A	No aplica para 2025
		Números Informe de gestión trimestral elaborado y aprobado. (Trimestral)	4	4/4, equivalente al 100%
2	Proponer y Gestionar el desarrollo del Laboratorio Nacional Dimensional de Metrología. (PEI Eje 2, Objetivo 2.1.1)	Cantidad de laboratorios propuestos. (Trimestral)	1 Propuesta de laboratorio anual	Se propuso el Laboratorio Dimensional, 100%
3	Fortalecer la trazabilidad y mantenimiento de patrones nacionales de medición. (PEI Eje 2, Objetivo 2.1.2)	Numero de Gestiones la calibración de patrones nacionales (Trimestral)	4 Gestiones de calibración	4/4, equivalente al 100%
4	Fortalecer la trazabilidad de las Mediciones en la Industria. (PEI Eje 2, Objetivo 2.1.3)	Cantidad de equipos de la industria que se recalibran. (Anual)	100	283 recalibraciones de equipos de medición, equivalente a 283 %.



		Porcentaje de equipos de nuevos clientes calibrados por trimestre. <b>(Trimestral)</b>	95% de servicios solicitados.	100%
		Porcentaje de Intercomparaciones Nacionales realizadas y reportadas por trimestre. <b>(Trimestral)</b>	95% de servicios solicitados.	3/3, equivalente al 100%
		Porcentaje de Consultas y asistencia técnica proporcionadas a las industrias por trimestre. <b>(Trimestral)</b>	95% de servicios solicitados.	2/2, equivalente al 100%
5	Fortalecer la trazabilidad de las mediciones del comercio. <b>(PEI Eje 2, Objetivo 2.1.4)</b>	Cantidad de verificaciones de GLP <b>(Anual)</b>	7 500	7 026 verificaciones en el año 2025, representando un 93.68% de la meta anual
		Cantidad de verificaciones de Balanzas <b>(Anual)</b>	10 000	11 220 de balanzas, para un 112.20%
		Cantidad de verificaciones de Combustibles Líquidos. <b>(Anual)</b>	40 000	46 399 verificaciones en el 2025 para un 116.00%
		Porcentaje de medidores de energía eléctrica verificado. <b>(Anual)</b>	95% de servicios solicitados.	100%
		Porcentaje de Servicio de aprobación de modelo de instrumentos de medición	95% de servicios solicitados.	100%



		sujetos a control metrológico. (Anual)		
		Porcentaje de inspecciones de lote de instrumentos de medición realizados. (Anual)	95% de servicios solicitados.	100%
6	Gestionar la ampliación y el mantenimiento de las acreditaciones de la Dirección de Metrología ante organismos nacionales e internacionales. (PEI Eje 2, Objetivo 2.3.2)	Número de alcances de DM ampliadas o mantenidas exitosamente ante organismos internacionales. (Anual)	1 mantenimiento de los alcances actuales.	Se mantuvo los alcances actuales, 100%
7	Establecer mecanismos de cooperación con fines de armonización técnica con ministerios y entes reguladores. (enfoque técnico regulatorio) (PEI Eje 3, Objetivo 3.1.4)	Cantidad de gestiones realizadas para la participación del INDOCAL en mesas técnicas interinstitucionales (Trimestral)	1	1 Saf's, 1 Intransit., equivalente a un 200%



8	Participar activamente en foros y comités técnicos regionales e internacionales sobre calidad, metrología y normalización. (PEI Eje 4, Objetivo 4.3.1)	Cantidad de gestiones para participaciones realizadas. (Trimestral)	1	Se ha participado en los comités de calidad del SIM y CARIMET, en el comité de temperatura del SIM, Comité de Masa del SIM, Comité de Transformación Digital del SIM-PTB y en la Reunión Anual del SIM, equivalente a un 600%
---	---	--	---	---

Servicios a nuevos clientes periodo Enero-Marzo 2025													
	Calibraciones						Aprobaciones de Modelo						Total
	Patrones de Volumen	Pesas	Balanzas	Tensímetro	esfigmomanómetro	Termómetros	Medidor Monofásico	Medidor de Energía Eléctrica	Evaluaciones de modelos de Balanzas	Ajuste de Balanzas	Verificación de etiquetado de balanzas	Evaluación de modelo de Esfigmomanómetro	
Primer Trimestre	1	0	0	1	5	0	0	1	17	0	0	0	25
Segundo Trimestre	1		1	0	1	2	0	0	1	0	0	0	6
Tercer Trimestre	3	0	0	0	0	3	3	0	6	0	0	0	15



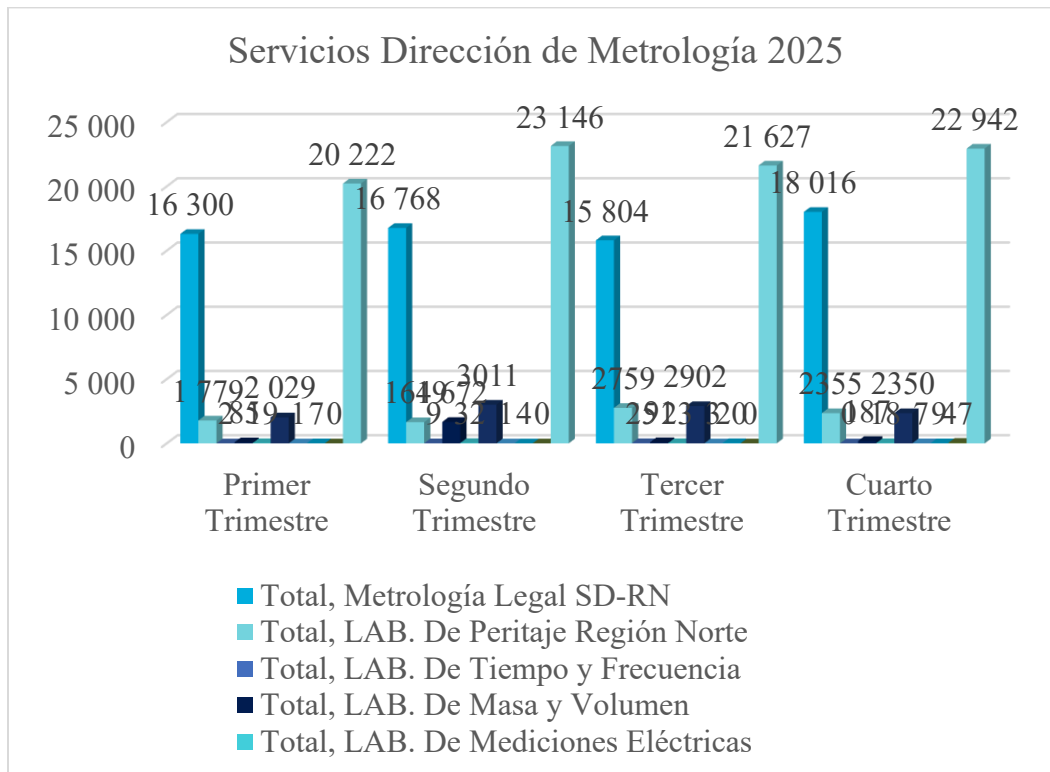
mes tre													
Cua rto Tri mes tre	0	2	0	0	1	1	0	0	2	0	0	1	7
Tot al	5	2	1	1	7	6	3	1	26	0	0	1	5 3

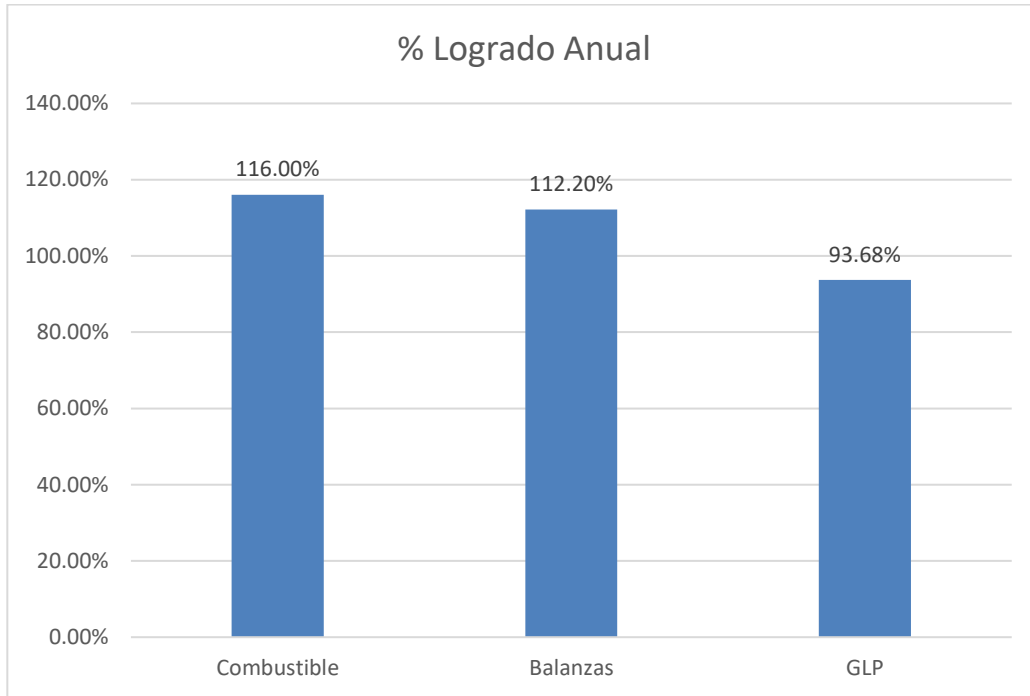
### Detalles de los servicios realizados

	Total, Metro logía Legal SD- RN	Tot al, LA B. De Peri taje Reg ión Nor te	Total, LAB. De Tiem po y Frecu encia	Total , LAB . De Masa y Volu men	Total, LAB. De Medic iones Eléctri cas	Total , LAB . Naci onal de Perit aje SD	Total, LAB. Nacion al Dimen sional y Presión	LAB. Nacion al de Tempe ratura	Lab. Físic o Quí mico	Tota l, Gen eral
Prim er Trim estre	16 300	1 779	2	85	19	2 029	1	7	N/A	20 222
Segu ndo	16 768	164 9	9	1 672	32	3011	1	4	N/A	23 146



Trim estre										
Terce r Trim estre	15 804	275 9	25	91	23	2902	3	20	N/A	21 627
Cuart o Trim estre	18 016	235 5	0	187	18	2350	7	9	47	22 942
Total	<b>66 888</b>	<b>8 542</b>	<b>36</b>	<b>2 035</b>	<b>92</b>	<b>10 292</b>	<b>12</b>	<b>40</b>	<b>47</b>	<b>87 937</b>



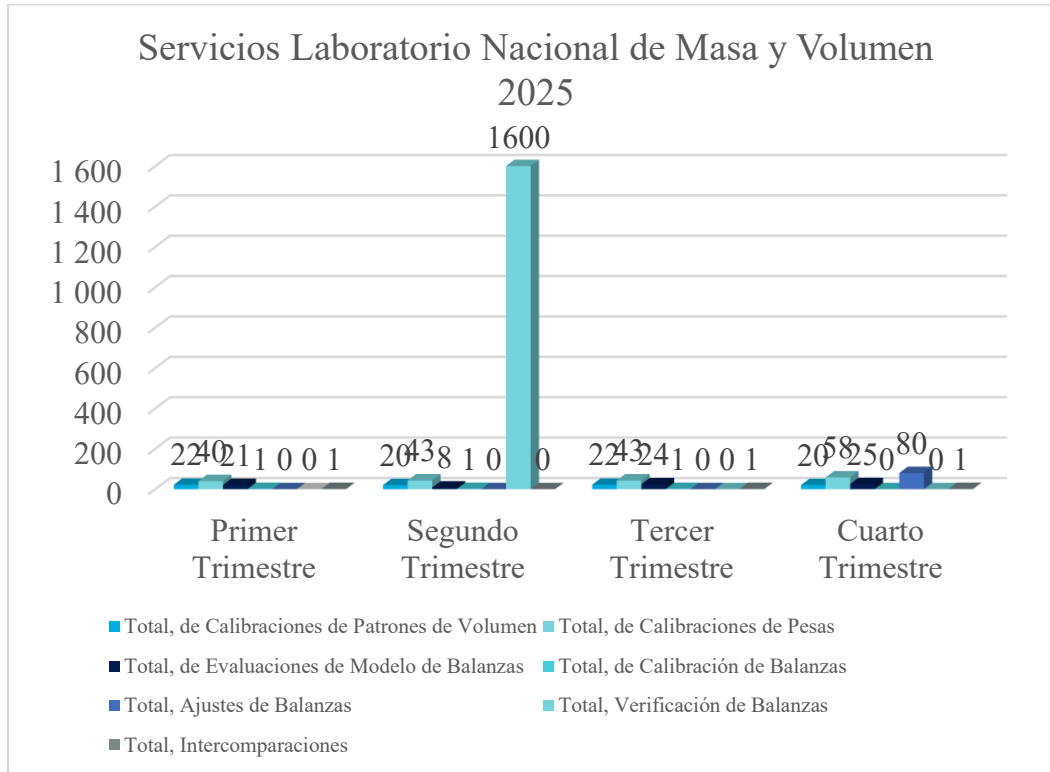


### Laboratorio Nacional de Masa y Volumen (MAS)

	Total, de Calibra ciones de Patrone s de Volum en	Total, de Calibra ciones de Pesas	Total, de Evalua ciones de Model o de Balanz as	Total, de Calibr ación de Balan zas	Tota l, Ajus tes de Bala nzas	Total, Verifi cación de Balanz as	Total, Intercomp araciones	Total , Dupli cado de mode lo de Bala nzas	Tota l, Gen eral de Serv icios
Primer Trimestre	22	40	21	1	0	0	1	0	85
Segundo Trimestre	20	43	8	1	0	1600	0	0	1 672
Tercer Trimestre	22	43	24	1	0	0	1	0	91
Cuarto Trimestre	20	58	25	0	80	0	1	3	187
Total	84	184	78	3	80	1 600	3	3	2 035







### Resumen de Objetivos del Laboratorio

No.	Productos del PEI	Indicador de Medición	Meta 2025	Forma de Verificación	Seguimiento
1	Fortalecimiento Institucional. (PEI Eje 1, Objetivo 1)	1 informe de gestión trimestral elaborado y aprobado. (Trimestral)	4	Informe Trimestral	4
2	Mantenimiento de la acreditación en el alcance de calibración de pesas. (PEI Eje 2, Objetivo 2)	Laboratorio acreditado (Anual)	1	Informe Trimestral	1



3	Consultas y asistencia técnica dadas a las industrias (PEI Eje 2, Objetivo 2)	Porcentaje de asistencias técnicas brindadas (Trimestral)	95 % de las asistencias técnicas solicitadas.	Informe Trimestral	100%
4	Fortalecimiento Técnico. (PEI Eje 2, Objetivo 2)	Porcentaje de Exámenes de modelos de balanzas y patrones volumétricos realizados (Trimestral)	95 % de los exámenes de modelos solicitados.	Informe Trimestral	100%
		Porcentaje de recalibraciones anuales realizadas (Trimestral)	95 % de las recalibraciones solicitadas.	Informe Trimestral	100%
		Porcentaje de Intercomparaciones realizadas (Trimestral)	95 % de las Intercomparaciones solicitadas.	Informe Trimestral	100%

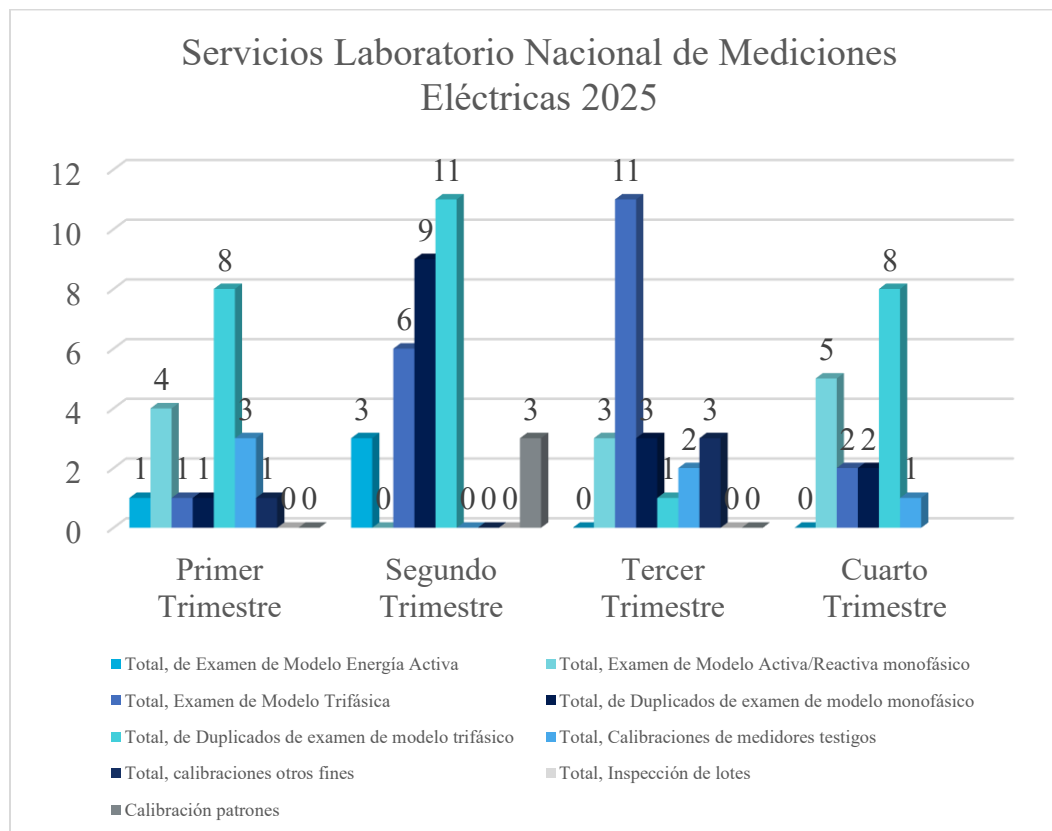
### Laboratorio Nacional de Mediciones Eléctricas

Las actividades realizadas por el Laboratorio Nacional de Mediciones Eléctricas en el 2025, son las siguientes:

Total , de Examen de Modelo Energía Activa	Total , Examen de Modelo Activa/Reactiva mono	Total , Examen de Modelo Trifásica	Total , de Duplicados de examen de modelo mono fásico	Total , de Duplicados de examen de modelo trifásico	Total , Calibraciones de medidores testigos	Total , calibraciones otros fines	Total , Inspección de lotes	Calibración patrones	Total , General de Servicios
--	---	------------------------------------	---	---	---	-----------------------------------	-----------------------------	----------------------	------------------------------



		fásic o								
Prime r Trim estre	1	4	1	1	8	3	1	0	0	19
Segu ndo Trim estre	3	0	6	9	11	0	0	0	3	32
Terce r Trim estre	0	3	11	3	1	2	3	0	0	23
Cuart o Trim estre	0	5	2	2	8	1	0	0	0	18
<b>Total</b>	4	12	20	15	28	6	4	0	3	92



## Resumen de Objetivos

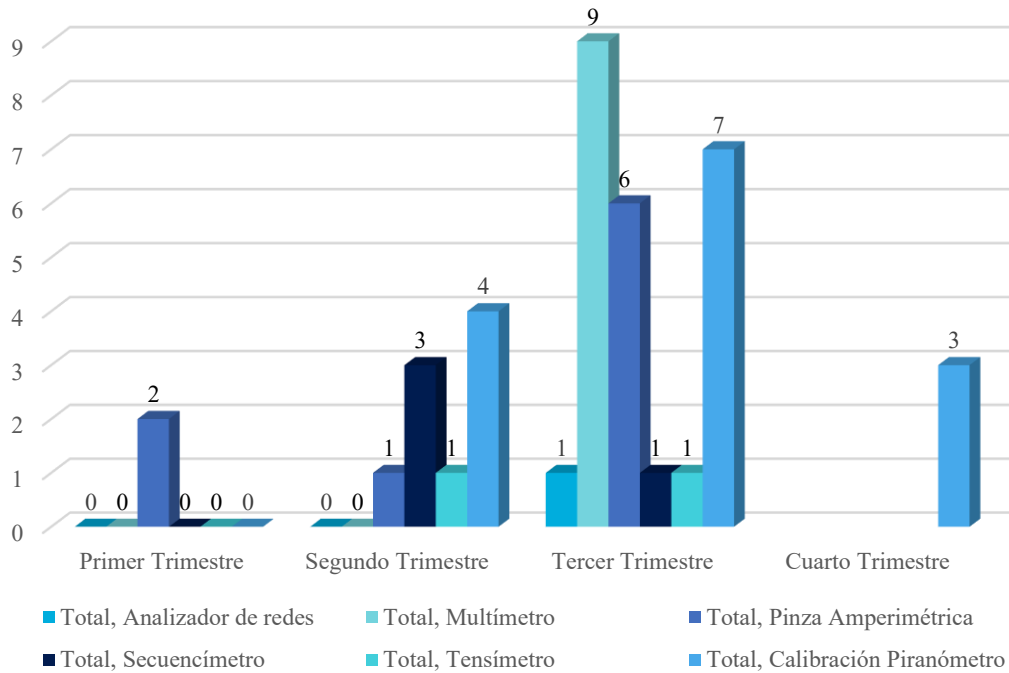
No.	Productos del PEI	Indicador de Medición	Meta 2025	Forma de Verificación	Seguimiento
1	Fortalecimiento Institucional. (PEI Eje 1, Objetivo 1)	1 informe de gestión trimestral elaborado y aprobado. (Trimestral)	4	Informe Trimestral	4/4
2	Mantenimiento de la Acreditación en el Alcance de Calibración de Medidores de Energía Eléctrica. (PEI Eje 2, Objetivo 2)	Laboratorio Acreditado. (Anual)	1	Informe Trimestral	1/1
3	Fortalecimiento Técnico. (PEI Eje 2, Objetivo 2)	Porcentaje de Aprobación de Modelo de Medidores de Energía Eléctrica Realizados. (Trimestral)	95% de los exámenes de modelos solicitados.	Informe Trimestral	100%
		Porcentaje de Calibraciones Anuales Realizadas. (Anual)	95% de las Calibraciones Solicitadas.	Informe Trimestral	100%
		Porcentaje de Asistencias Técnicas Brindadas. (Trimestral)	95% de las asistencias técnicas solicitadas.	Informe Trimestral	100%



**Laboratorio Nacional de Tiempo y Frecuencia****Servicios realizados en el 2025**

	<b>Total, Analiza dor de redes</b>	<b>Total, Multím etro</b>	<b>Total, Pinza Amperi métrica</b>	<b>Total, Secuenc ímetro</b>	<b>Total, Tensím etro</b>	<b>Total, Calibra ción Piranó metro</b>	<b>Total</b>
Primer Trimestre	0	0	2	0	0	0	2
Segundo Trimestre	0	0	1	3	1	4	9
Tercer Trimestre	1	9	6	1	1	7	25
Cuarto Trimestre	0	0	0	0	0	3	3
<b>Total</b>	1	9	9	4	2	14	39

### Servicios Tiempo y Frecuencia 2025



No.	Productos del PEI	Indicador de Medición	Meta 2025	Forma de Verificación	Seguimiento
1	Fortalecimiento Institucional. (PEI Eje 1, Objetivo 1)	1 informe de gestión trimestral elaborado y aprobado. (Trimestral)	4	Informe Trimestral	4
2	Fortalecimiento Técnico. (PEI Eje 2, Objetivo 2)	Porcentaje de calibraciones realizadas. (Trimestral)	95% de las calibraciones solicitadas y atendidas.	Informe Trimestral	100 %
		Porcentaje de Consultas y asistencia técnica dadas a las industrias (Trimestral)	95% de las asistencias técnicas solicitadas.	Informe Trimestral	100 %

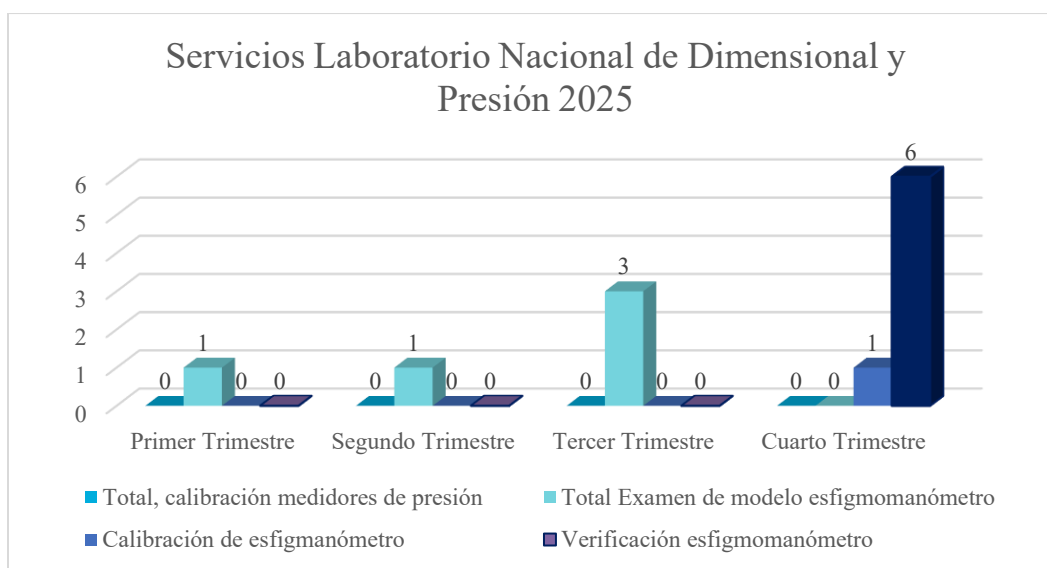


		Porcentaje de Diseminación de la hora exacta a través de la internet con servidor NTP. (Trimestral)	98% de las peticiones atendidas.	Informe Trimestral	100 %
--	--	--	----------------------------------	--------------------	-------



## Laboratorio Nacional Dimensional y Presión

	Total, calibración medidores de presión	Total, Examen de modelo esfigmoma nómetro	Calibració n de esfigmoma nómetro	Verificació n esfigmoma nómetro	Total
Primer Trimestre	0	1	0	N/A	1
Segundo Trimestre	0	1	0	N/A	1
Tercer Trimestre	0	3	0	N/A	3
Cuarto Trimestre	0	1	0	6	7
<b>Total</b>	0	6	0	6	12



No.	Productos del PEI	Indicador de Medición	Meta 2025	Forma de Verificación	Seguimiento
1	Fortalecimiento Institucional. (PEI Eje 1, Objetivo 1)	1 informe de gestión trimestral elaborado y aprobado. (Trimestral)	4	Informe Trimestral	4
2	Lograr la acreditación en el alcance de calibración de	Laboratorio Acreditado. (Anual)	1	Informe Trimestral	1



	instrumentos medidores de presión relativa. (PEI Eje 2, Objetivo 2)				
3	Fortalecimiento Técnico. (PEI Eje 2, Objetivo 2)	Porcentaje de exámenes de modelos de esfigmomanómetro realizados. (Trimestral)	95% de los exámenes de modelos solicitados.	Informe Trimestral	100%
		Porcentaje de Calibraciones proporcionadas. (Trimestral)	95% de las Calibraciones solicitadas.	Informe Trimestral	100%
		Porcentaje de asistencias técnicas brindadas. (Trimestral)	95% de las asistencias técnicas solicitadas.	Informe Trimestral	100%

### Departamento de Metrología Legal

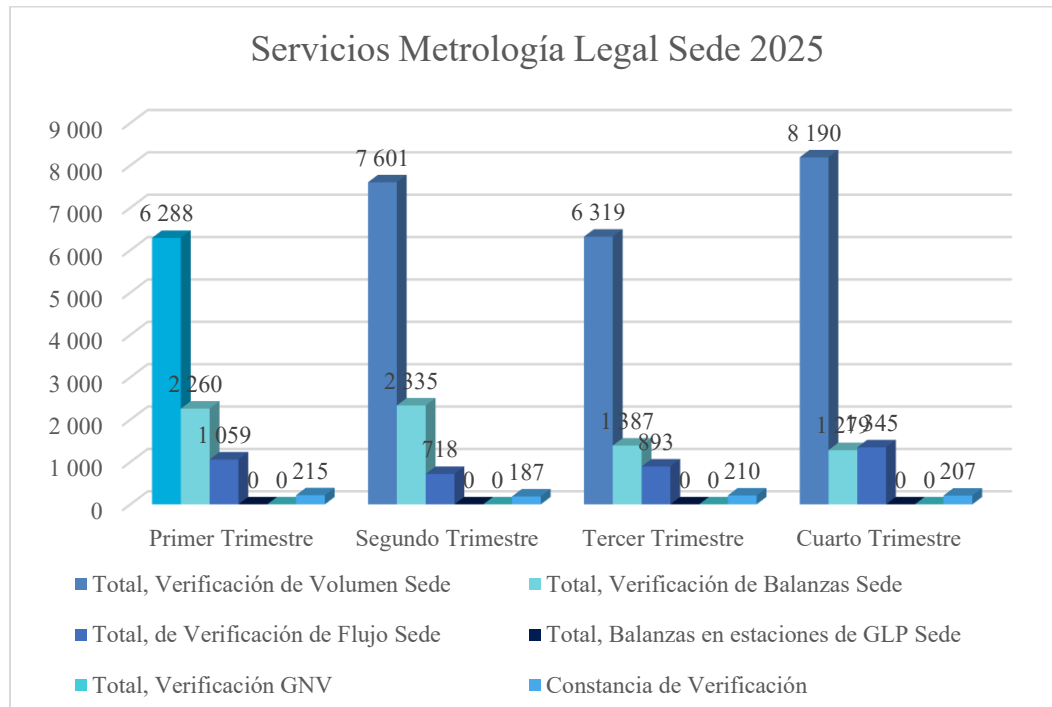
En cuanto al Departamento de Metrología Legal y a las tres divisiones de metrología legal, las actividades son las siguiente en la SEDE y Región Norte.

	Total, Verificación de Volumen Sede	Total, Verificación de Balanzas Sede	Total, de Verificación de Flujo Sede	Constancia de Verificación	Total, General de Servicios Sede
Primer Trimestre	6 288	2 260	1 059	215	9 822
Segundo Trimestre	7 601	2 335	718	187	10 841
Tercer Trimestre	6 319	1 387	893	210	8 809
Cuarto Trimestre	8 190	1 279	1 345	0	0
<b>Total</b>	<b>28 398</b>	<b>7 261</b>	<b>4 015</b>	<b>0</b>	<b>0</b>



### Otras actividades hasta junio:

Se revisaron 1 196 expedientes de importación tramitado con el departamento de inspección de aduana en el 2015.



No.	Productos del PEI	Indicador de Medición	Meta 2025	Forma de Verificación	Seguimiento
1	Fortalecimiento Institucional. (PEI Eje 1, Objetivo 1)	1 informe de gestión trimestral elaborado y aprobado. (Trimestral)	4	Informe Trimestral	4/4, 100%
2	Fortalecimiento Técnico. (PEI Eje 2, Objetivo 2)	Cantidad de verificaciones de metros dispensadores de gas licuado de petróleo (GLP). (Trimestral)	4 500 verificaciones GLP	Informe Trimestral	4 015 verificaciones, para un 89.22%
		Cantidad de verificaciones de Balanzas metrologías. (Trimestral)	6 000 verificaciones Balanzas	Informe Trimestral	7 261 verificaciones, para un 121.02%

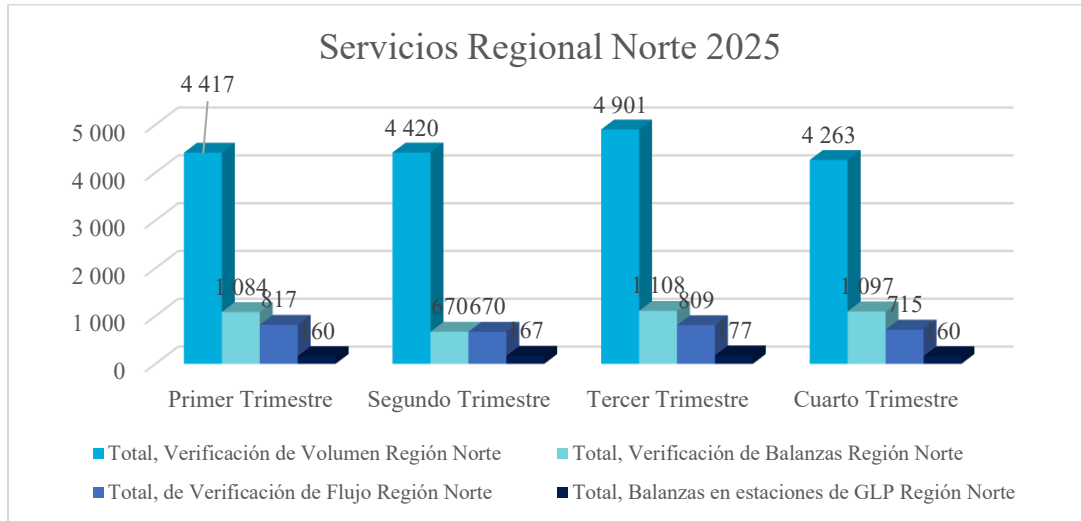


	Cantidad de verificaciones de surtidores de combustibles líquidos. <b>(Trimestral)</b>	26 000 verificaciones	Informe Trimestral	28 398 verificaciones, para un 109.22%
	Capacitación y entrenamiento para nuevos Metrólogos. <b>(Anual)</b>	2	Informe Trimestral	100%

En cuanto a las tres divisiones de metrología legal para la región norte, las actividades son las siguiente en la REGIÓN NORTE.

	<b>Total, Verificación de Volumen Región Norte</b>	<b>Total, Verificación de Balanzas Región Norte</b>	<b>Total, de Verificación de Flujo Región Norte</b>	<b>Total, Balanzas en estaciones de GLP Región Norte</b>	<b>Total, General de Servicios Región Norte</b>
Primer Trimestre	4 417	1 084	817	160	6 478
Segundo Trimestre	4 420	670	670	167	5 927
Tercer Trimestre	4 901	1 108	809	177	6 995
Cuarto Trimestre	4 263	1 097	715	160	6 235
<b>Total</b>	18 001	3 959	3 011	664	25 635



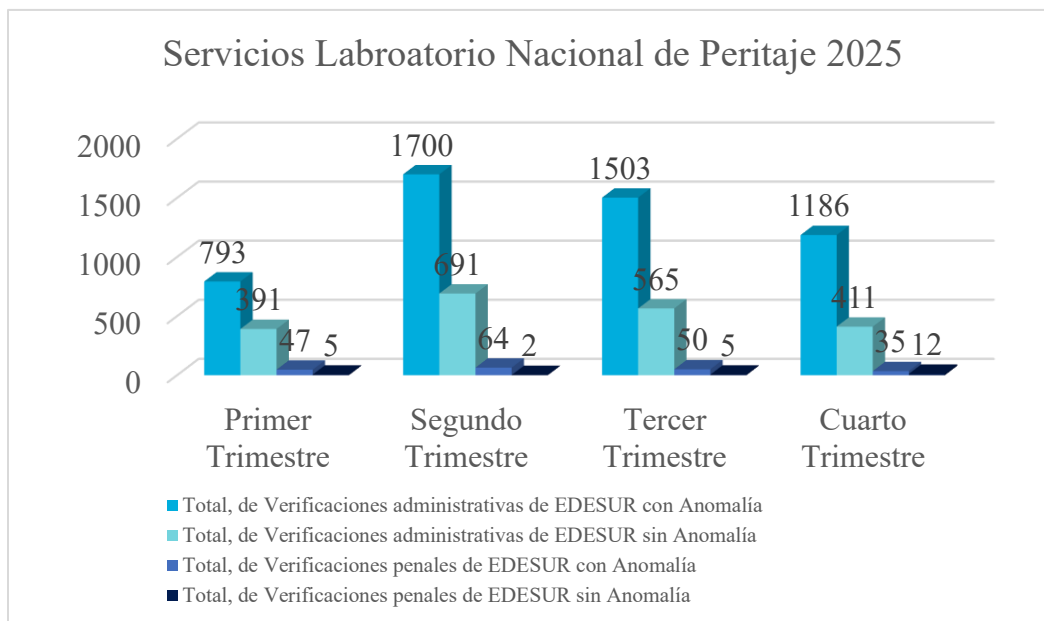


N o.	Productos del PEI	Indicador de Medición	Meta 2025	Forma de Verificación	Seguimiento
1	Fortalecimiento Institucional. (PEI Eje 1, Objetivo 1)	1 informe de gestión trimestral elaborado y aprobado. (Trimestral)	4	Informe Trimestral	4
2	Fortalecimiento Técnico. (PEI Eje 2, Objetivo 2)	Cantidad de verificaciones de dispensadores de gas licuado de petróleo (GLP). (Trimestral)	3,000 verificaciones GLP	Informe Trimestral	Se realizaron 3 011, para un 100.36%
		Cantidad de verificaciones de Balanzas metrológicas. (Trimestral)	4 000 verificaciones Balanzas	Informe Trimestral	Se realizaron 4 623, para un 115.58 %
		Cantidad de verificaciones de dispensadores de combustibles líquidos. (Trimestral)	14, 000 verificaciones	Informe Trimestral	Se realizaron 18 001, para un 128.59%

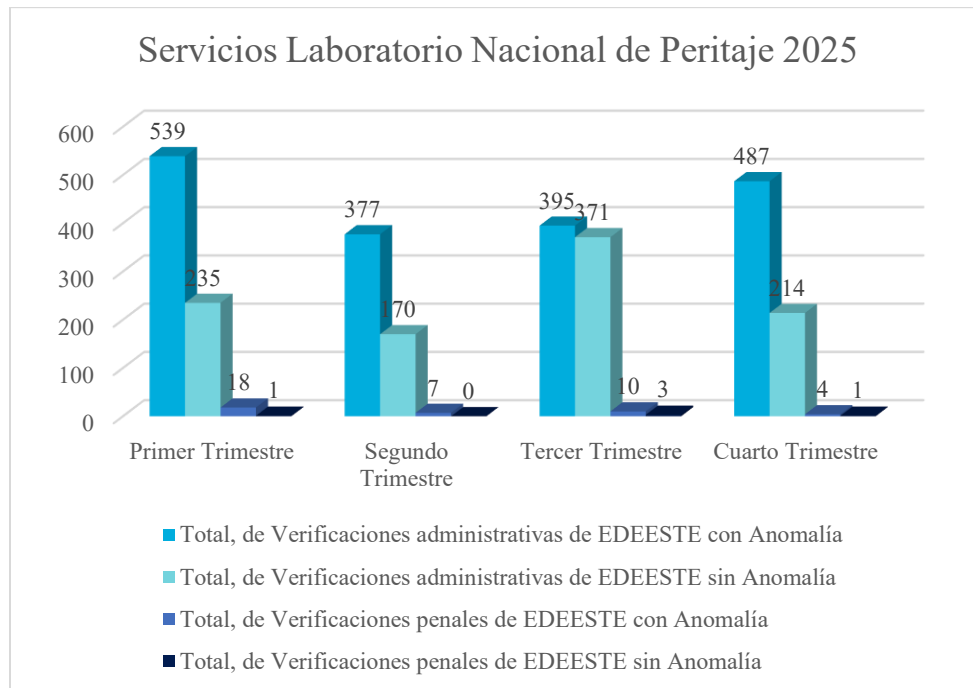
### Laboratorio Nacional de Peritaje de Medidores Eléctricos (LNPME)



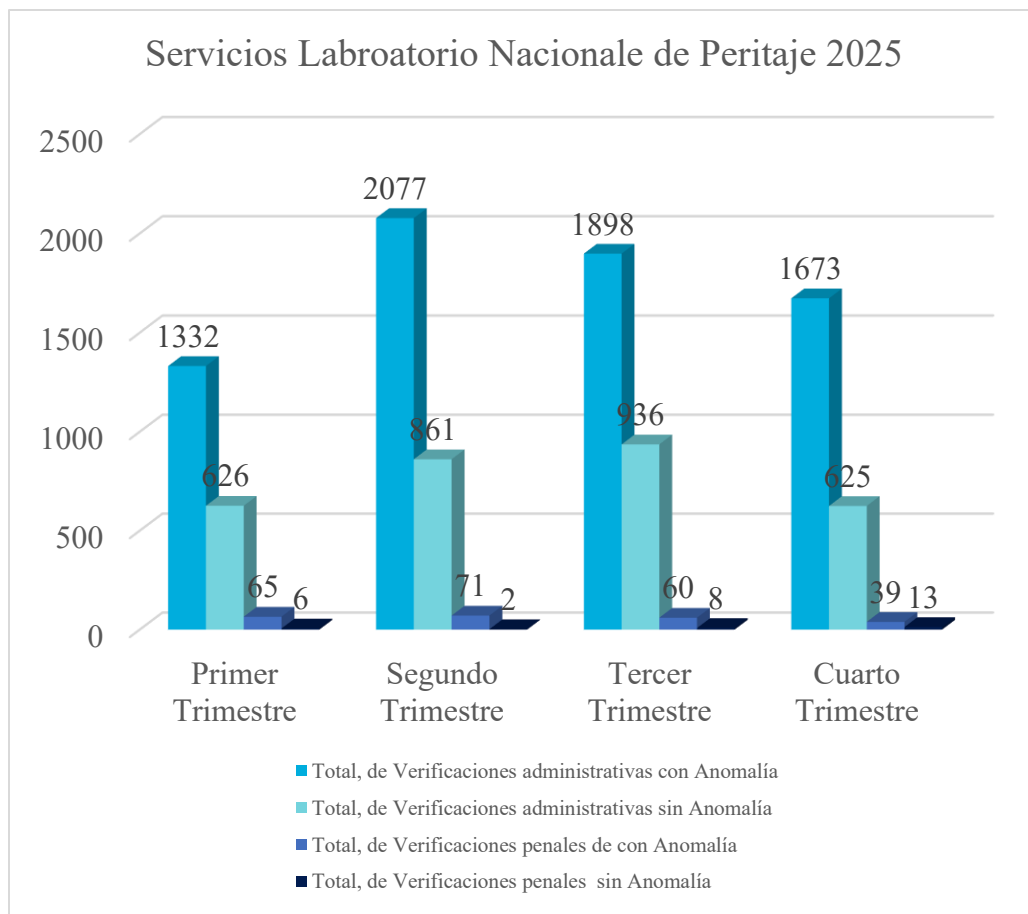
	Total, de Verificaciones administrativas de EDESUR con Anomalía	Total, de Verificaciones administrativas de EDESUR sin Anomalía	Total, de Verificaciones penales de EDESUR con Anomalía	Total, de Verificaciones penales de EDESUR sin Anomalía	Total, Verificaciones
Primer Trimestre	793	391	47	5	1 236
Segundo Trimestre	1700	691	64	2	2 457
Tercer Trimestre	1503	565	50	5	2 123
Cuarto Trimestre	1186	411	35	12	1 644
<b>Total</b>	<b>5182</b>	<b>2058</b>	<b>196</b>	<b>24</b>	<b>7 460</b>



	Total, de Verificaciones administrativas de EDEESTE con Anomalía	Total, de Verificaciones administrativas de EDEESTE sin Anomalía	Total, de Verificaciones penales de EDEESTE con Anomalía	Total, de Verificaciones penales de EDEESTE sin Anomalía	Total, General
Primer Trimestre	539	235	18	1	793
Segundo Trimestre	377	170	7	0	554
Tercer Trimestre	395	371	10	3	779
Cuarto Trimestre	487	214	4	1	706
<b>Total</b>	<b>1798</b>	<b>990</b>	<b>39</b>	<b>5</b>	<b>2 832</b>



	Total, de Verificaciones administrativas con Anomalía	Total, de Verificaciones administrativas sin Anomalía	Total, de Verificaciones penales de con Anomalía	Total, de Verificaciones penales sin Anomalía	Total, General
Primer Trimestre	1332	626	65	6	2029
Segundo Trimestre	2077	861	71	2	3011
Tercer Trimestre	1898	936	60	8	2902
Cuarto Trimestre	1673	625	39	13	2350
<b>Total</b>	<b>6980</b>	<b>3048</b>	<b>235</b>	<b>29</b>	<b>10292</b>



No.	Productos del PEI	Indicador de Medición	Meta 2025	Forma de Verificación	Seguimiento
1	Fortalecimiento Institucional. (PEI Eje 1, Objetivo 1)	1 informe de gestión trimestral elaborado y aprobado. (Trimestral)	4	Informe Trimestral	4
2	Fortalecimiento Técnico. (PEI Eje 2, Objetivo 2)	Porcentaje de verificaciones a medidores de energía eléctrica realizadas. (Trimestral)	95% de verificaciones sometidas.	Informe Trimestral	100%

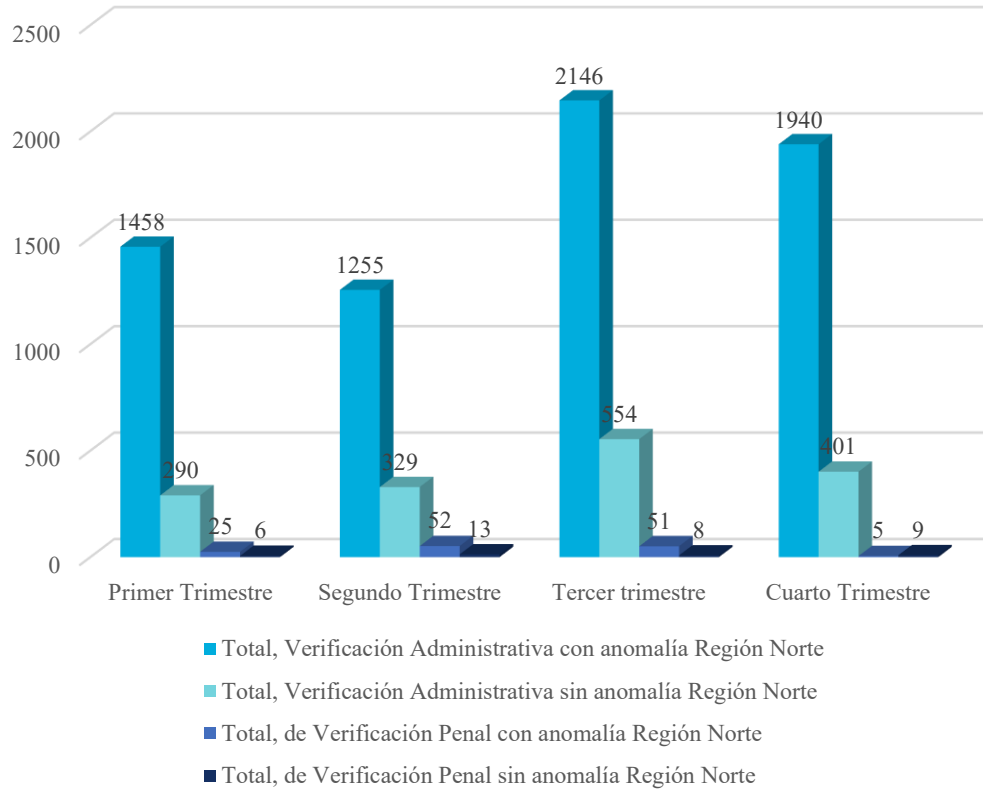




**Laboratorio Peritaje de Medidores Eléctricos Región Norte (LPMRN)**

	<b>Total, Verificación Administrativa con anomalía Región Norte</b>	<b>Total, Verificación Administrativa sin anomalía Región Norte</b>	<b>Total, de Verificación Penal con anomalía Región Norte</b>	<b>Total, de Verificación Penal sin anomalía Región Norte</b>	<b>Total, de Verificación Región Norte</b>
<b>Primer Trimestre</b>	1 458	290	25	6	1 779
<b>Segundo Trimestre</b>	1 255	329	52	13	1 649
<b>Tercer Trimestre</b>	2 146	554	51	8	2 759
<b>Cuarto Trimestre</b>	1 940	401	5	9	2 355
<b>Total</b>	<b>6 799</b>	<b>1 574</b>	<b>133</b>	<b>36</b>	<b>8 542</b>

### Servicios de Verificación EDENORTE 2025

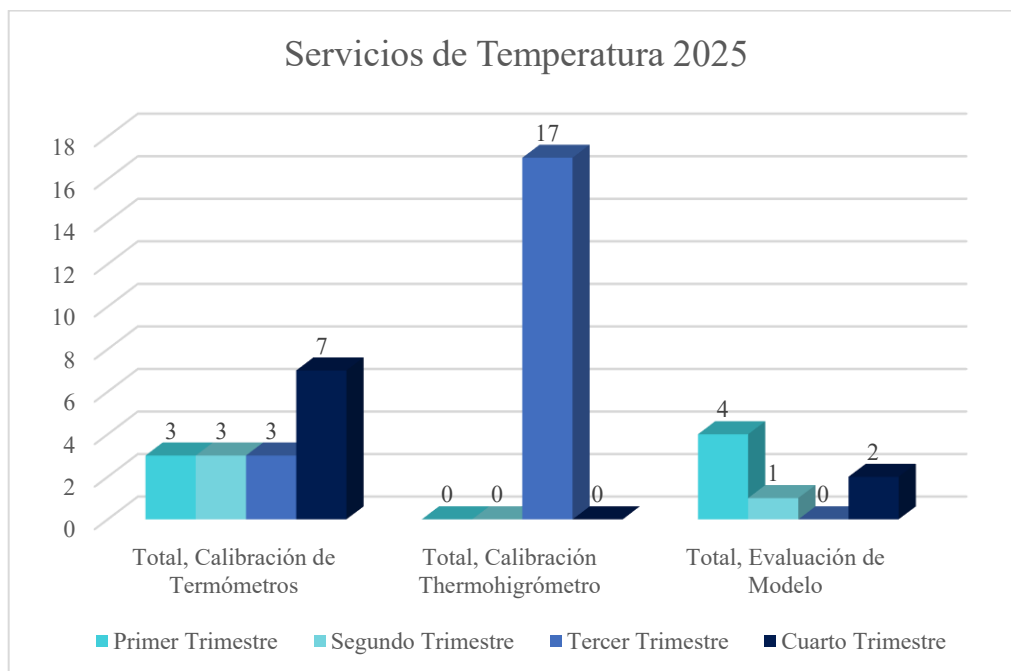


No.	Productos del PEI	Indicador de Medición	Meta 2025	Forma de Verificación	Cumplimiento
1	Fortalecimiento Institucional. (PEI Eje 1, Objetivo 1)	1 informe de gestión trimestral elaborado y aprobado. (Trimestral)	4	Informe Trimestral	4
2	Fortalecimiento Técnico. (PEI Eje 2, Objetivo 2)	Porcentaje de verificación es a medidores de energía eléctrica realizadas (Trimestral)	95% de verificación es sometidas.	Informe Trimestral	100%



## Laboratorio Nacional de Temperatura

	Total, Calibración de Termómetros	Total, Calibración Termohigró metro	Total, Evaluación de Modelo	Total, Servicios
Primer Trimestre	3	n/a	4	7
Segundo Trimestre	3	n/a	1	4
Tercer Trimestre	3	17	0	20
Cuarto Trimestre	7	0	2	9
<b>Total</b>	16	17	7	40



**Se han realizado 47 calibraciones de espirómetros evidenciales al Intrans**

Elaborado por: \_\_\_\_\_

