

Dirección de Metrología (DM)
ENERO – MARZO
AÑO 2023



Desarrollo del Informe

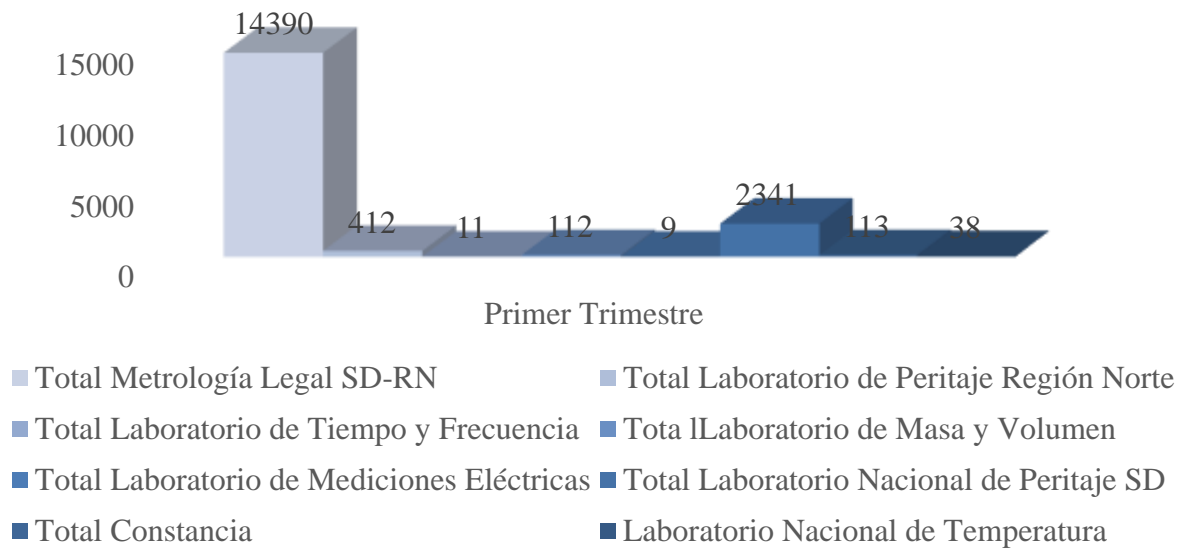
Actividades de enero-marzo 2023

En la Dirección de Metrología desde el mes de enero hemos estado trabajando arduamente para lograr los objetivos proyectados y para dar seguimiento a los proyectos que llevamos a cabo. Entre las actividades de las cuales tenemos:

EN la Dirección de Metrología del INDOCAL en se realizaron las siguientes actividades

	Total Metrología Legal SD- RN	Total Laboratorio de Peritaje e Región Norte	Total Laboratorio de Tiempo y Frecuencia	Total Laboratorio de Masa y Volumen	Total Laboratorio de Mediciones Eléctricas	Total Laboratorio Nacional de Peritaje e SD	Total Constancia	Laboratorio Nacional de Temperatura	Total General
Primer Trimestre	14390	412	11	112	9	2341	113	38	174 26
Total	14390	412	11	112	9	2341	113	38	174 26

Servicios Dirección de Metrología enero-marzo 2023



Laboratorio Nacional de Masa y Volumen (MAS)

Las actividades realizadas por el Laboratorio Nacional de Masa y Volumen en el trimestre enero-marzo, son las siguientes:

	Total de Calibraciones de Patrones de Volumen	Total de Calibraciones de Pesas	Total de Evaluaciones de Modelo	Total de Calibración de Balanzas	Total Ajustes de Balanzas	Verificación de Balanzas	Intercomparaciones	Total General de Servicios
Primer Trimestre	22	71	13	5	0	0	1	112
Total	22	71	13	5	0	0	1	112

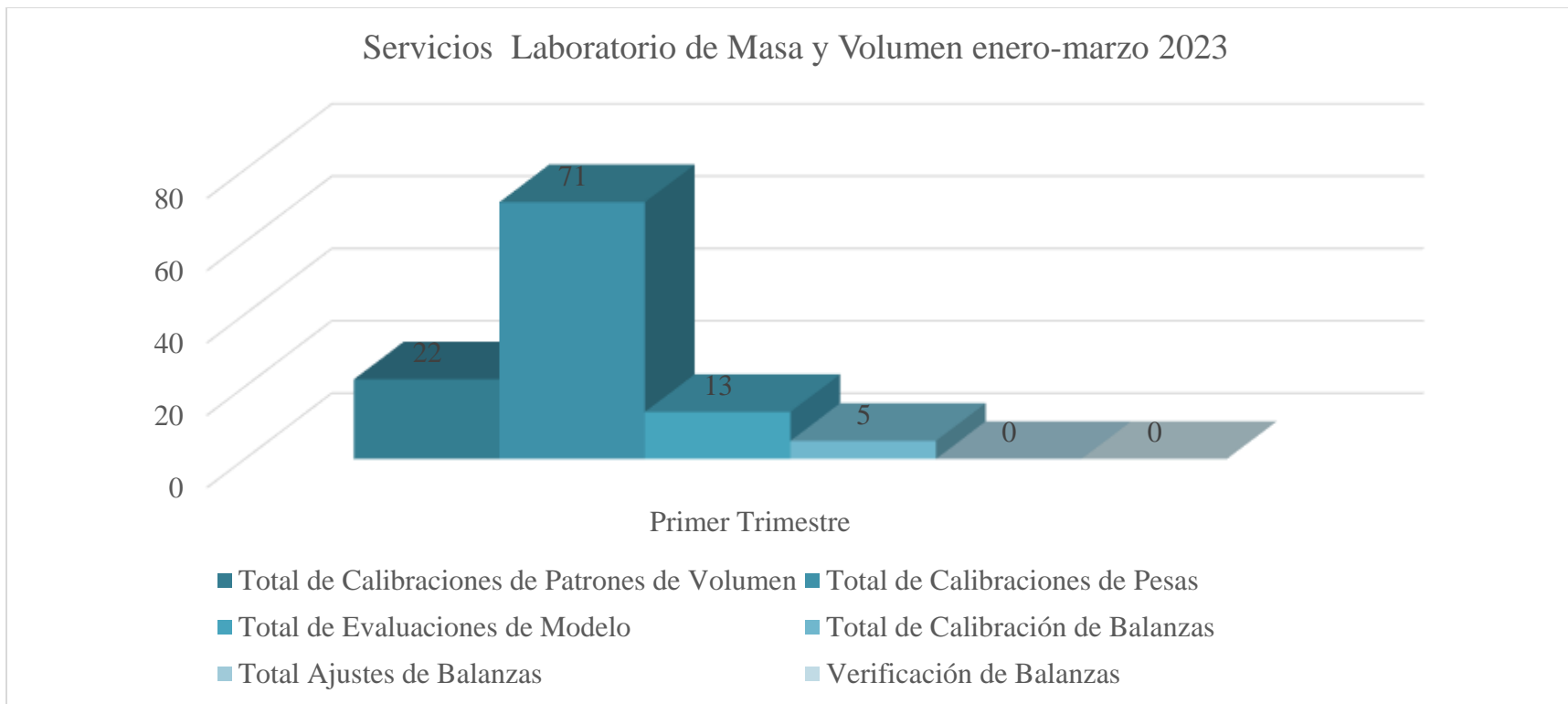


Ilustración 1. Servicios enero-marzo 2023 del Laboratorio Nacional de Masa y Volumen

De los servicios anteriores se detalla a continuación cuales corresponden a nuevos clientes:

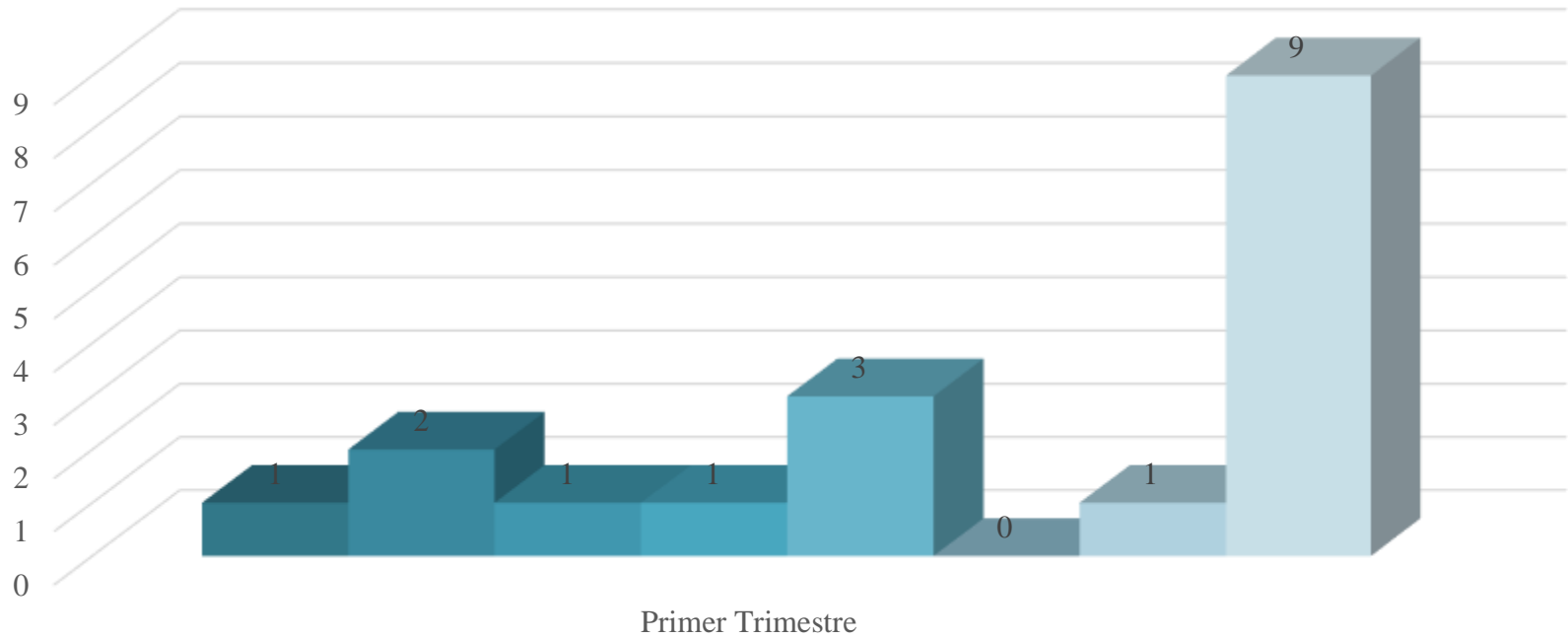
	Total de Calibraciones de Patrones de Volumen	Total de Calibraciones de Pesas	Total de Evaluaciones de Modelo	Total de Calibración de Balanzas	Total Ajustes de Balanzas	Verificación de Balanzas	Intercomparaciones	Total General de nuevo clientes
Primer Trimestre	1	3	0	0	0	0	1	5
Total	1	3	0	0	0	0	1	5

Laboratorio Nacional de Mediciones Eléctricas

Las actividades realizadas por el Laboratorio Nacional de Mediciones Eléctricas en el trimestre enero-marzo 2023, son las siguientes:

	Total de Examen de Modelo Energía Activa	Total Examen de Modelo Activa/Ractiva monofásico	Total Examen de Modelo Trifásica	Total de Duplicados de examen de modelo monofásico	Total de Duplicados de examen de modelo trifásico	Total Calibraciones de medidores testigos	Total calibraciones otros fines	Total General de Servicios
Primer Trimestre	1	2	1	1	3	0	1	9
Total	1	2	1	1	5	0	1	9

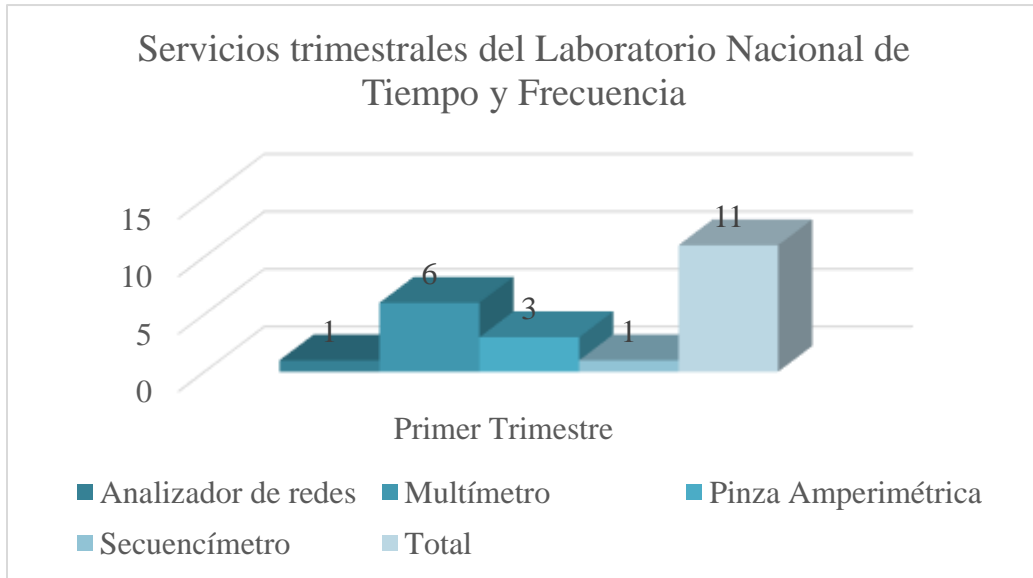
Servicios Trimestrales Laboratorio Nacional de Mediciones Eléctricas



- Total de Examen de Modelo Energía Activa
- Total Examen de Modelo Trifásica
- Total de Duplicados de examen de modelo trifásico
- Total calibraciones otros fines
- Total Examen de Modelo Activa/Ractiva monofásico
- Total de Duplicados de examen de modelo monofásico
- Total Calibraciones de medidores testigos
- Total General de Servicios

Laboratorio Nacional de Tiempo y Frecuencia

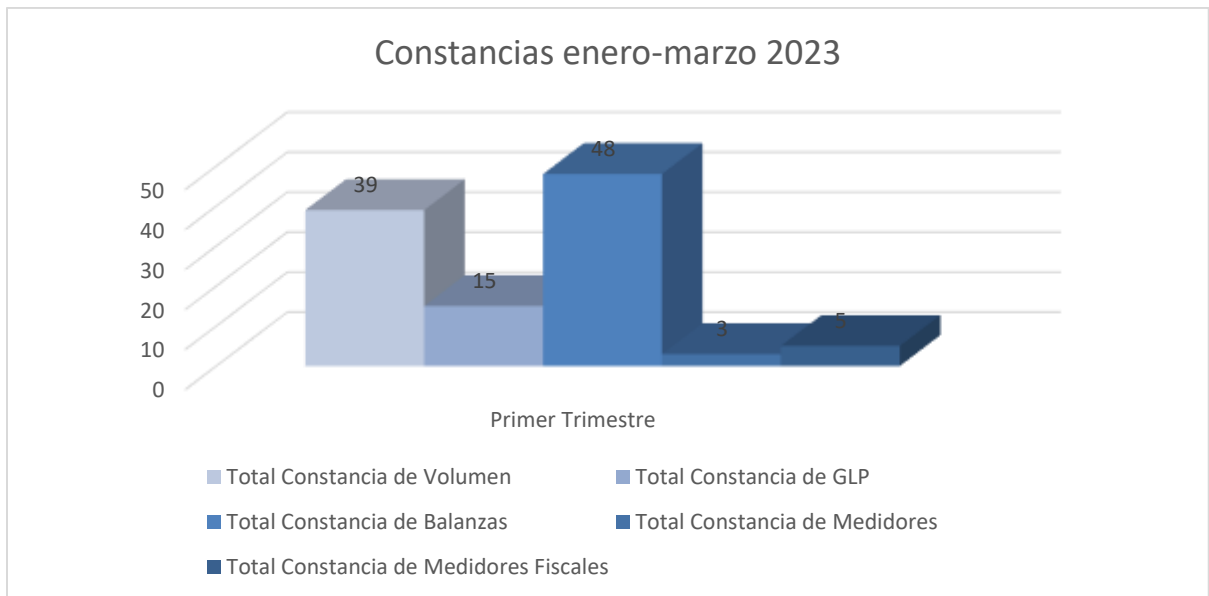
	Total Analizador de redes	Total Multímetro	Total Pinza Amperimétrica	Total Secuencímetro	Total
Primer Trimestre	1	6	3	1	11
Total	1	6	3	1	11



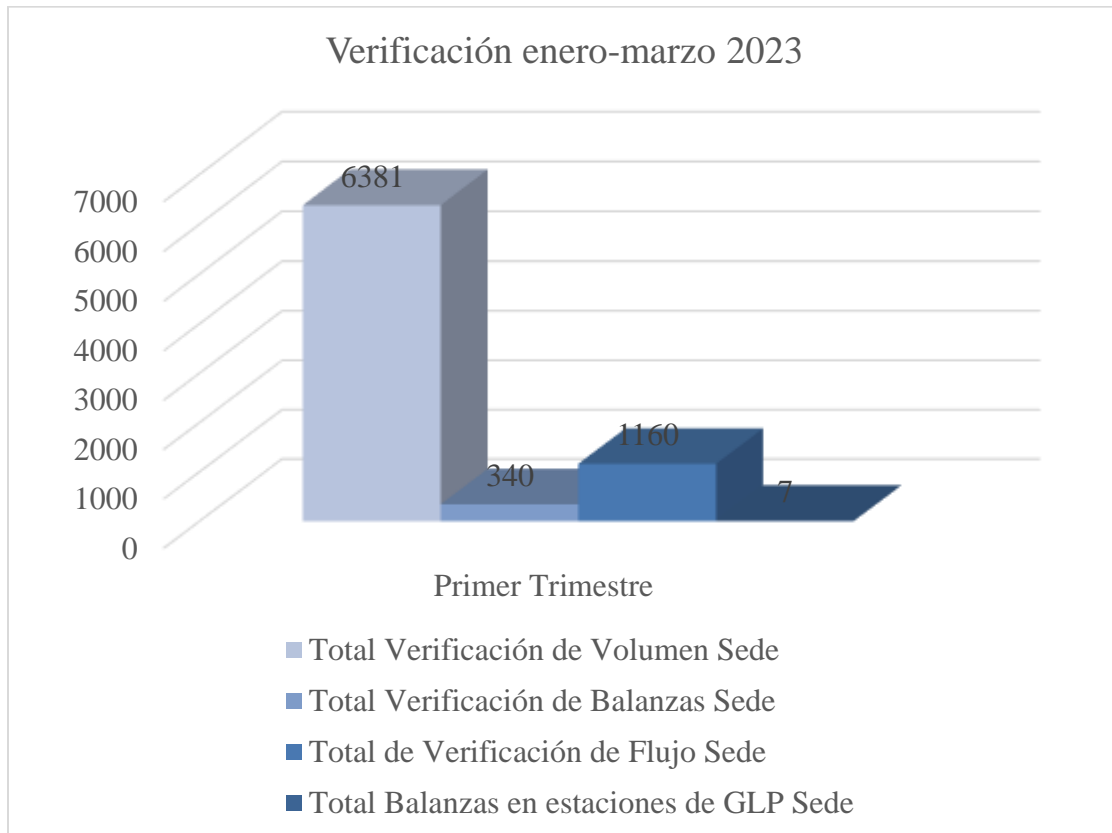
Departamento de Metrología Legal

En cuanto al Departamento de Metrología Legal y a las tres divisiones de metrología legal, las actividades son las siguiente en la SEDE y Región Norte.

	To tal Constancia de Volumen	Total Constancia de GLP	Total Constancia de Balanzas	Total Constancia de Medidores	Total Constancia de Medidores Fiscales	Total General
Primer Trimestre	39	15	48	3	5	110
Total	39	15	48	3	5	110

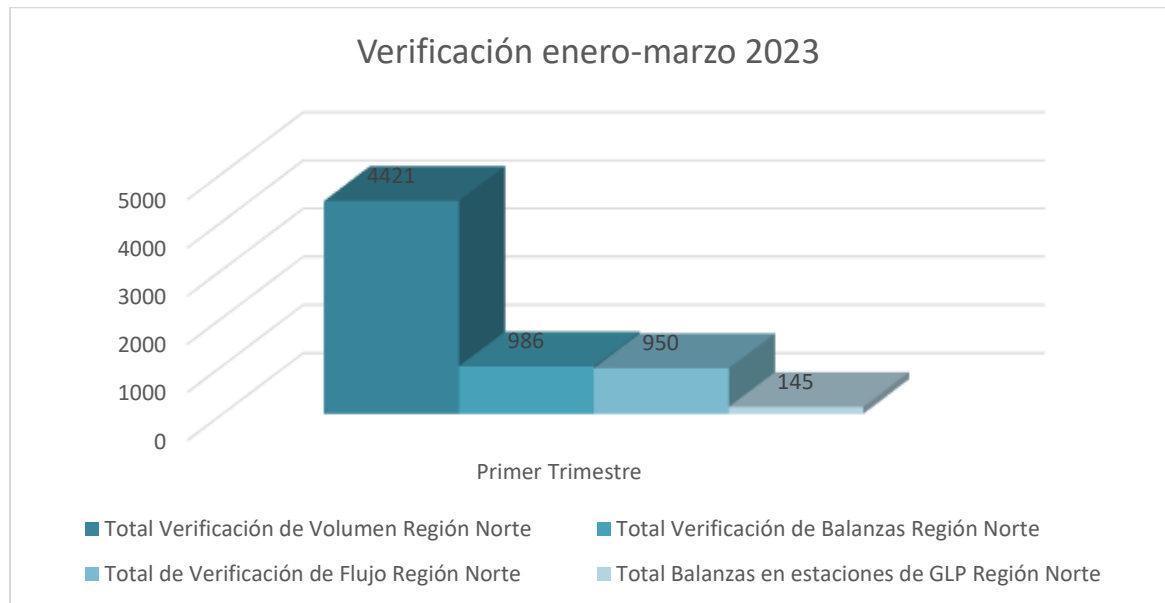


	Total Verificación de Volumen Sede	Total Verificación de Balanzas Sede	Total de Verificación de Flujo Sede	Total Balanzas en estaciones de GLP Sede	Total General de Servicios Sede
Primer Trimestre	6381	340	1160	7	7888
Total	6381	340	1160	7	7888



En cuanto a las tres divisiones de metrología legal para la región norte, las actividades son las siguiente en la SEDE.

	Total Verificación de Volumen Región Norte	Total Verificación de Balanzas Región Norte	Total de Verificación de Flujo Región Norte	Total Balanzas en estaciones de GLP Región Norte	Total General de Servicios Región Norte
Primer Trimestre	4421	986	950	145	6502
Total	4421	986	950	145	6502



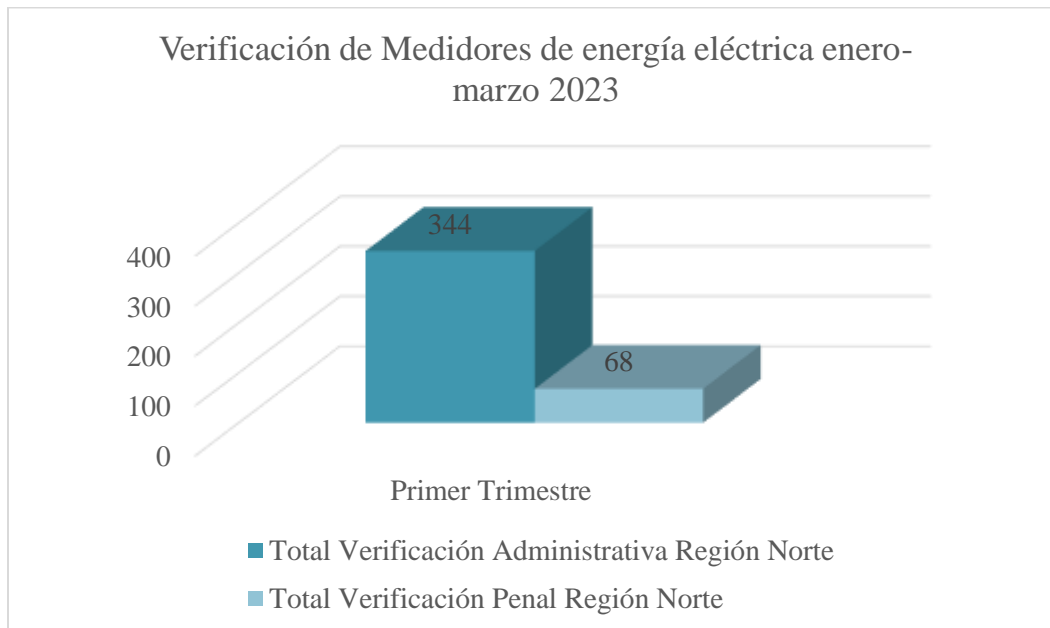
Laboratorio Nacional de Peritaje de Medidores Eléctricos (LNPME)

	Total de Verificaciones administrativas de EDESUR con Anomalía	Total de Verificaciones administrativas de EDESUR sin Anomalía	Total de Verificaciones penales de EDESUR con Anomalía	Total de Verificaciones penales de EDESUR sin Anomalía	Total Verificaciones
Primer Trimestre	175	66	44	5	290
Total	175	66	44	5	290

	Total de Verificaciones administrativas de EDEESTE con Anomalía	Total de Verificaciones administrativas de EDEESTE sin Anomalía	Total de Verificaciones penales de EDEESTE con Anomalía	Total de Verificaciones penales de EDEESTE sin Anomalía	Total General EDEESTE
Primer Trimestre	777	1285	3	0	2 065
Total	777	1287	3	0	2067

Laboratorio Peritaje de Medidores Eléctricos Región Norte (LPMRN)

	Total Verificación Administrativa Región Norte	Total Verificación Penal Región Norte	Total de Verificación Región Norte
Primer Trimestre	344	68	412
Total	344	68	412



Laboratorio Nacional de Temperatura

	Total Calibración de Termómetros	Total Evaluación de Modelo	Total Servicios
Primer Trimestre	36	2	38
Total	36	2	38

