



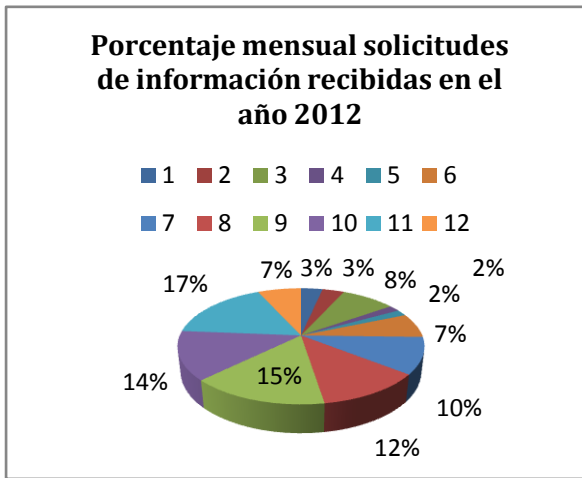
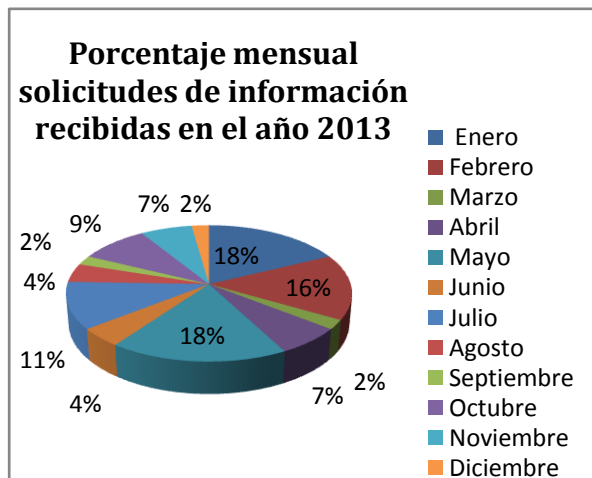
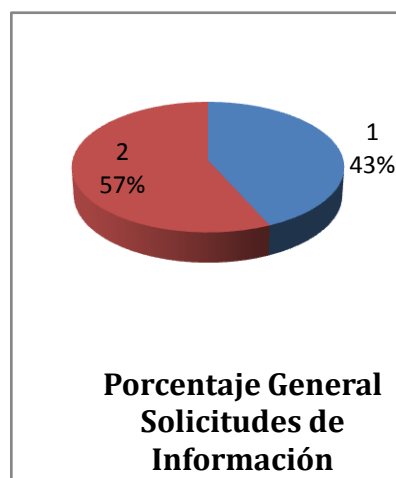
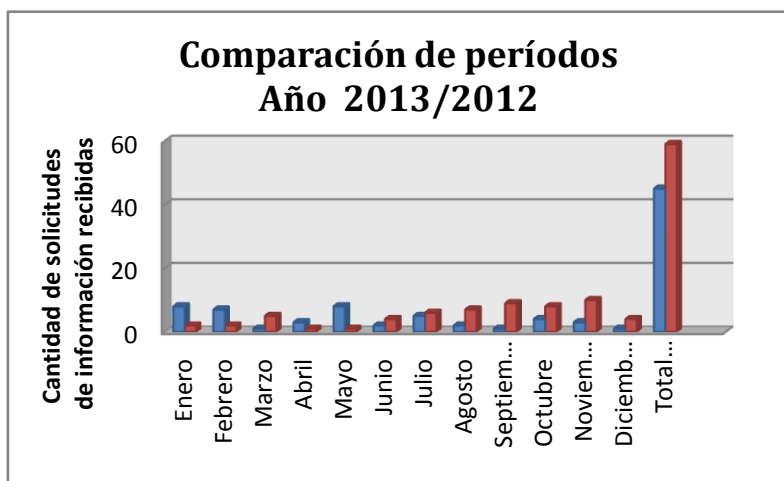
Oficina de Acceso a la Información (OAI)

ESTADÍSTICAS 2013

Comparación de períodos 2013/2012

Total General de Solicitudes de Información Recibidas, Atendidas y Tramitadas

Año	En	Feb	Mar	Abr	May	Jun	Jul	Ago	Sep	Oct	Nov	Dic	Total General
2013	8	7	1	3	8	2	5	2	1	4	3	1	45
2012	2	2	5	1	1	4	6	7	9	8	10	4	59



En este año 2013, se observa una reducción de un 14% en el total general de solicitudes de información recibidas en comparación al año 2012 que cerró con un 57% .



INSTITUTO DOMINICANO PARA LA CALIDAD

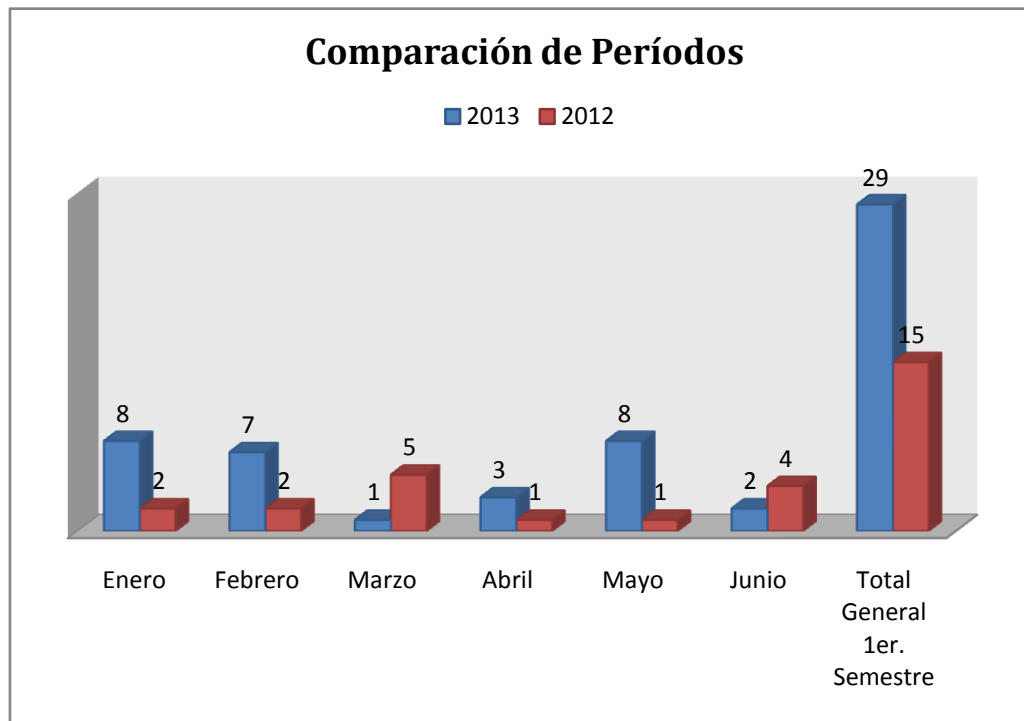


Oficina de Acceso a la Información (OAI) ESTADÍSTICAS 2013

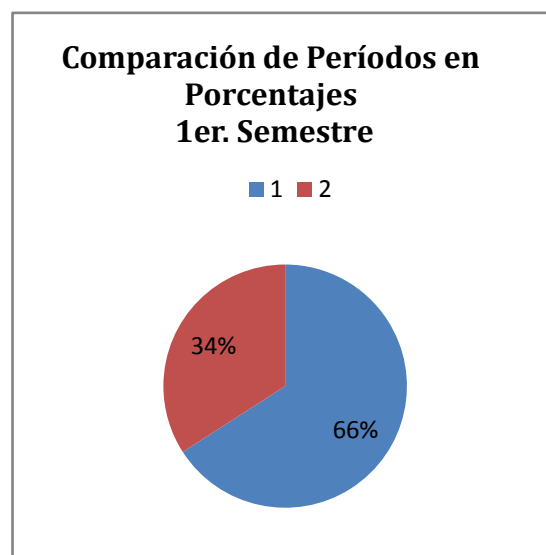
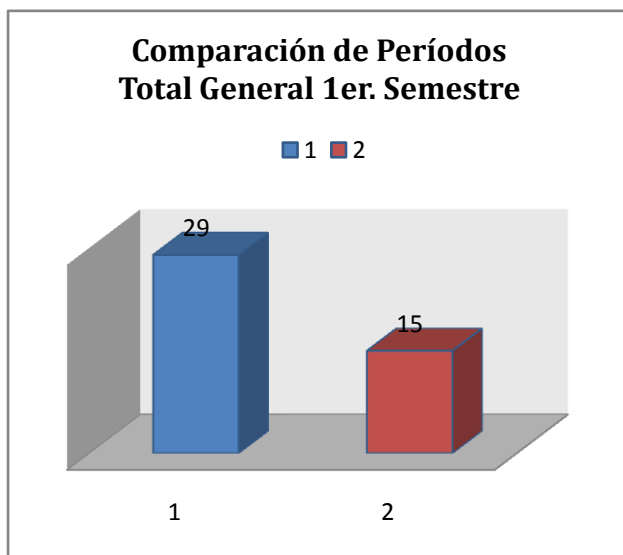
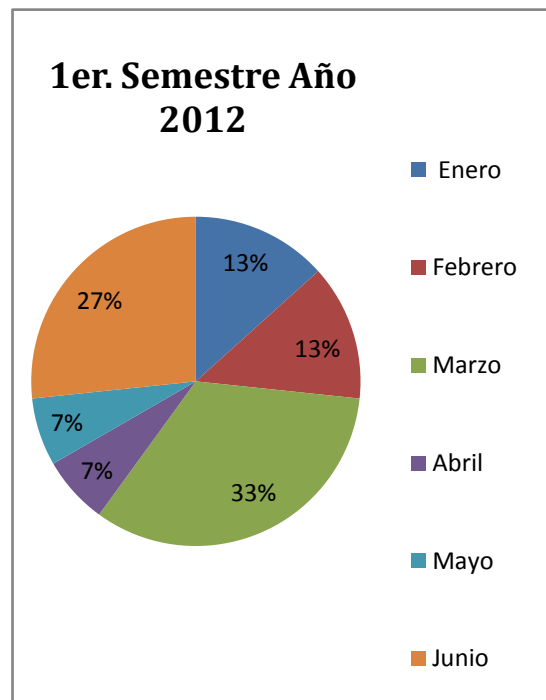
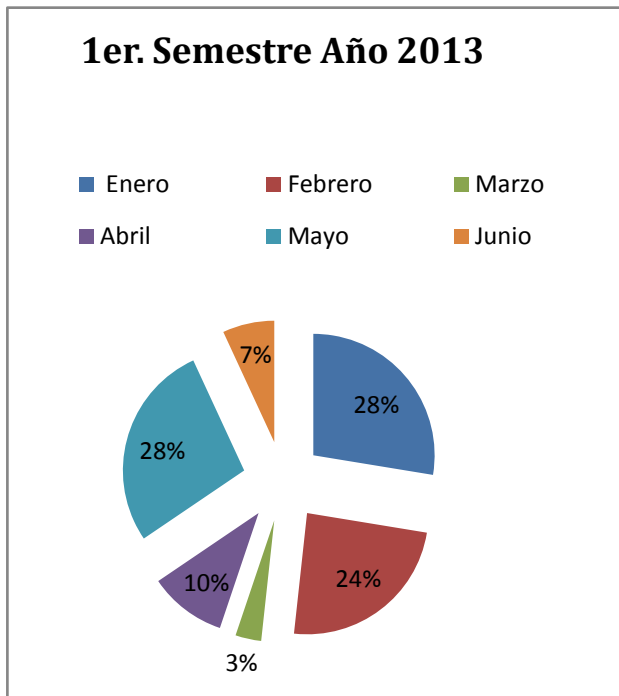
Comparación de períodos 2013/2012

Solicitudes de Información recibidas en el primer y segundo semestre

Año	Enero	Febrero	Marzo	Abril	Mayo	Junio	Total General 1er. Semestre
2013	8	7	1	3	8	2	29
2012	2	2	5	1	1	4	15



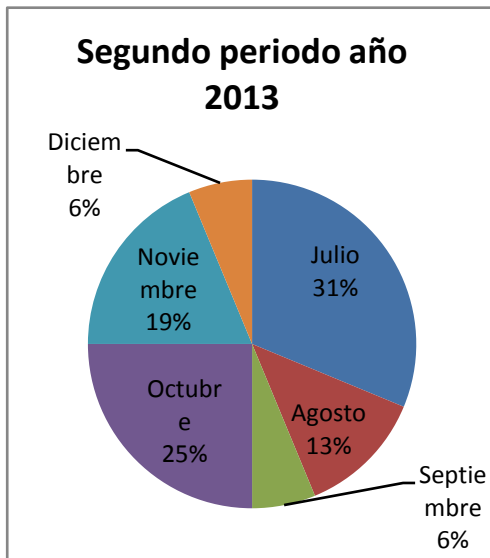
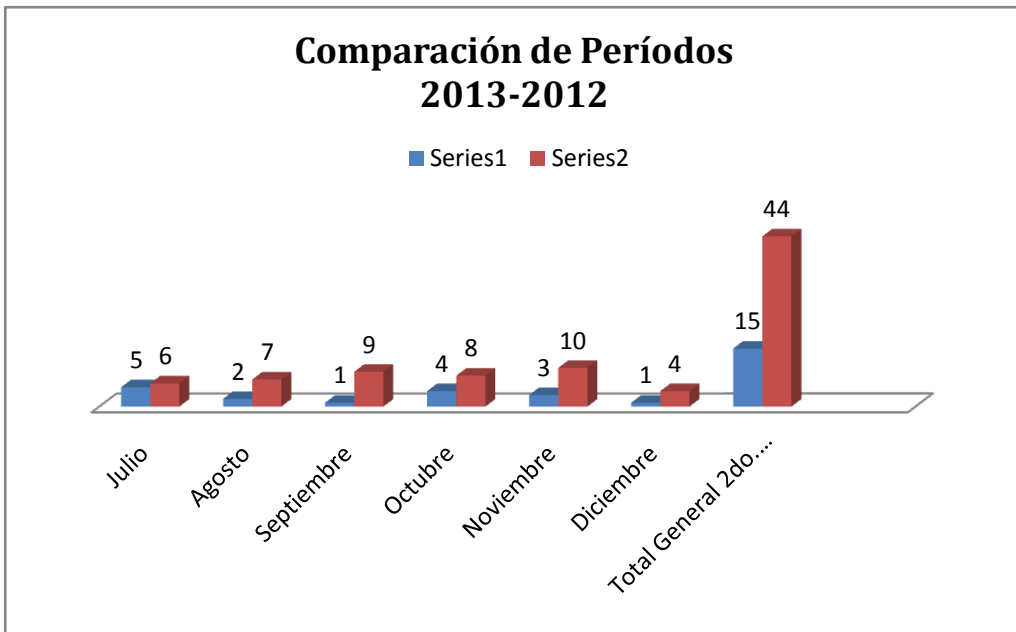
En el primer semestre del 2013, la demanda de solicitudes de información estuvo un 32% por encima del 34% que se obtuvo en ese mismo período en el año 2012. Para este 2013 el primer período cerró con un 66% que representan las 29 solicitudes de información que realizaron los ciudadanos a esta Oficina de Acceso a la Información.



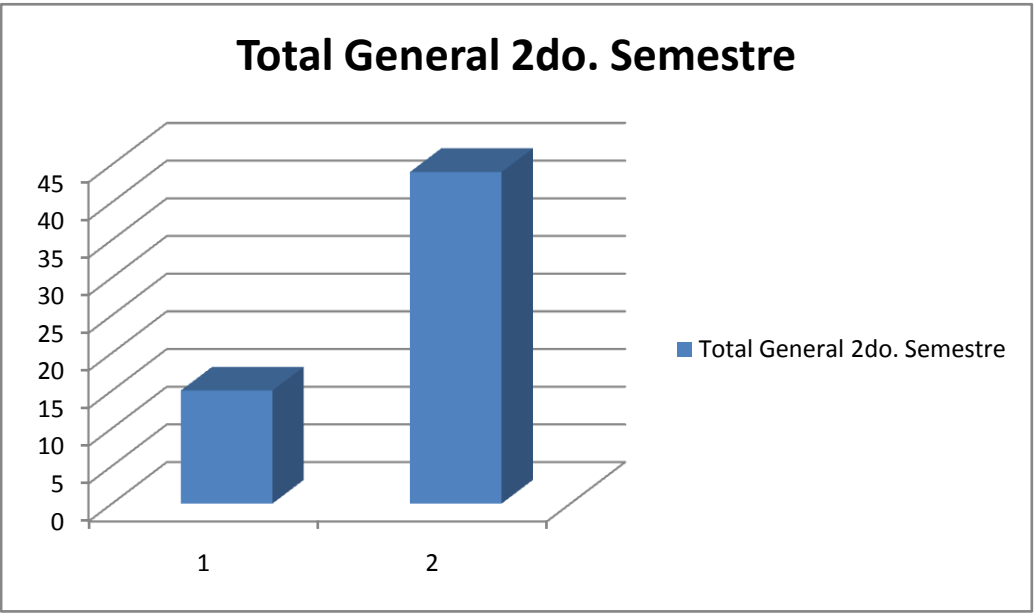
Como se observa en la gráfica, en el primer período del año 2013, se recibieron un total de 29 solicitudes de información, las cuales representan un 66%. En comparación con el año 2012 se registró un incremento de un 32% de solicitudes de información en este primer semestre del 2013.

Segundo semestre

Año	Julio	Agosto	Septiembre	Octubre	Noviembre	Diciembre	Total General 2do. Semestre
2013	5	2	1	4	3	1	15
2012	6	7	9	8	10	4	44



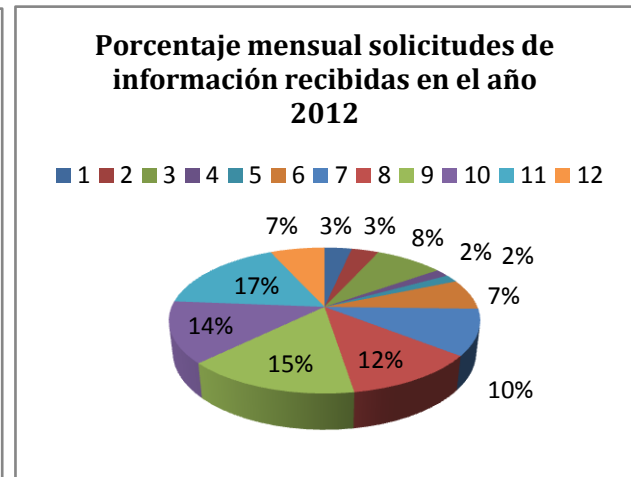
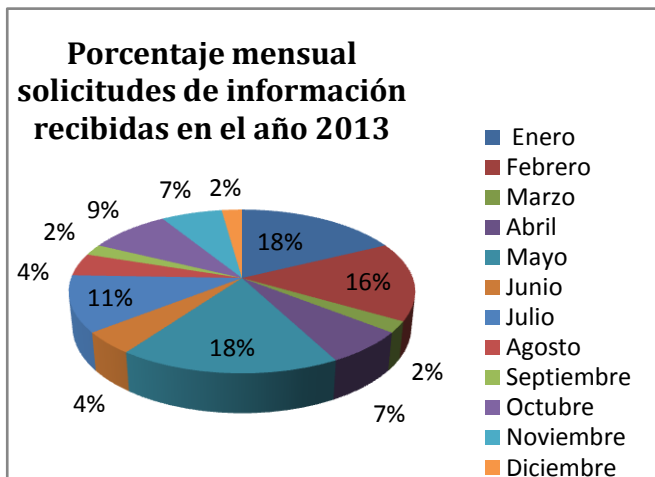
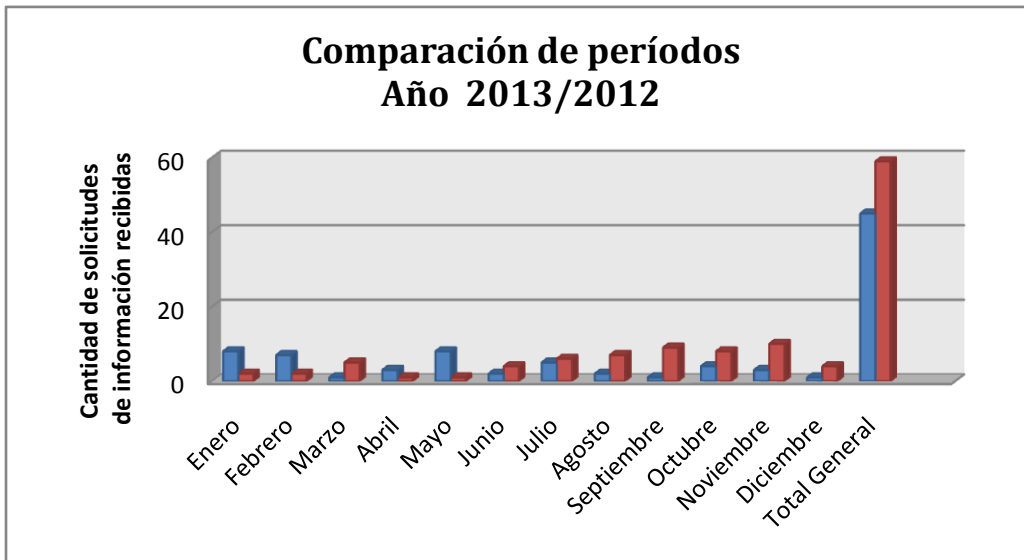
En el segundo semestre del 2013 se redujo la demanda de solicitud de información en comparación con el año 2012 que cerró con un total de 44 solicitudes, mientras que en el 2013 solo se recibieron 15 durante este período.



En el segundo semestre del 2013, la demanda de solicitudes de información fué un 50% menor que en el 2012, ya que para ese mismo período el año 2012 cerró con un total de 75% en el total de solicitudes recibidas.

Total General de Solicitudes de Información recibidas en los períodos 2013/2012.

Año	Enero	Febr	Marz	Abril	Mayo	Junio	Julio	Agost	Septie	Octu	Nov	Dici	Total General
2013	8	7	1	3	8	2	5	2	1	4	3	1	45
2012	2	2	5	1	1	4	6	7	9	8	10	4	59



Elaborado por: Lic. Julissa Sosa
 Responsable de Acceso a la información (RAI)
 Fecha: Enero 20, 2014.-